

Výroční zpráva
Spolu spojit síly z.s
2024



**spolu
spojit
síly z.s.**

OBSAH

1. Úvodní slovo předsedkyně	3
2. O organizaci	4–10
3. Organizační struktura	10–11
4. Naplňování poslání	12–13
5. Poskytované služby	14–16
6. Certifikace	16
7. Finanční přehled 2024	17–18
8. Poděkování	18–21
9. Naše organizace v roce 2025	21

1. Úvodní slovo předsedkyně

Vážené dámy, pánové, naši čtenáři,

s potěšením Vám přinášíme výroční zprávu o činnosti naší organizace Spolu spojit síly z.s. za rok 2024. V uplynulém roce jsme se opět snažili naplňovat naši misi pomáhat a podporovat děti se zdravotním postižením a jejich rodiny, abychom zajistili rovné šance a možnosti kvalitního života. Mezi naše významné úspěchy patřilo uskutečnění oslavy 5. výročí otevření Odlehčovací služby Stella, která se konala pod záštitou primátorky města České Budějovice doc. Dr. Ing. Dagmar Škodové Parmové. Tato akce byla velmi vydařená a přinesla nám mnoho pozitivních ohlasů. Dalším skvělým milníkem byla personální stabilizace našeho týmu, která nám umožnila efektivněji realizovat naše projekty a aktivity. Tato zpráva Vám přiblíží rekapitulaci naší práce a uplynulého roku 2024, současně přiblíží výzvy, které nás čekají v nadcházejícím období roku 2025. Děkujeme Vám za Vaší neustálou podporu, přízeň a důvěru, která nám umožňuje pokračovat v naší důležité práci. Těšíme se na další spolupráci a společné úsilí o zlepšení života dětí se zdravotním postižením.

S přáním úspěšného roku 2025.

Mgr. Simona Němcová, MBA
předsedkyně spolku

2. O Organizaci

V naší organizaci se zaměřujeme na transparentnost, efektivitu a týmovou spolupráci. Každý člen našeho týmu má jasně vymezenou roli a aktivně se podílí na dosahování společných cílů prostřednictvím kreativních nápadů a silného odhodlání.

Základní informace o organizaci

Název: **Spolu spojit síly z. s.**

Sídlo: Dobřejovice 122, Hosín 373 41

IČO: 07 11 86 86

Registrovaná sociální služba – Stella odlehčovací služba

Stradonická 2311/6, České Budějovice 370 07

Registrační číslo 4365932

Zastoupena: Mgr. Simonou Němcovou, MBA – předsedkyní spolku

Vedený u Krajského soudu v Českých Budějovicích ve spolkovém rejstříku v oddílu L, vložce číslo 7766.

Datová schránka: hepy993

Telefon: +420 777 518 200

E-mail: spolu.spojiti.sily@gmail.com

Bankovní spojení běžného účtu 2101583494/2010.

Bankovní spojení transparentního účtu 2902082737/2010.

Obě bankovní spojení jsou veden u Fio banky a.s. IČO 61858374, se sídlem V Celnici 1028/10, Praha 1, PSČ 117 21, zapsanou v obchodním rejstříku vedeném Městským soudem v Praze, spis. zn. B, vložka 2704.

Webové stránky:

www.spoluspojitsily.cz

www.sluzbastella.cz

Sociální sítě: Facebook: Stella odlehčovací služba/Spolu spojit síly Instagram: stella_odlehcovaci_sluzba_



Představení organizace a její historie

Spolek Spolu spojit síly z. s. byl založen v roce 2018 v reakci na potřeby rodin dětí s postižením. Hlavní iniciátorkou vzniku spolku je jeho předsedkyně, která má dceru trpící vzácnou genetickou vadou, konkrétně Smith Magenis syndromem. Klíčovým motivem pro založení spolku bylo přesvědčení, že rodiny dětí s postižením by neměly být v péči a výchově osamoceny. Je důležité, aby měly ve svém okolí spřátelené rodiny a přátele, kteří je pochopí, vyslechnou a podělí se o cenné rady a zkušenosti, stejně jako odborníky, kteří jim mohou pomoci v péči o jejich děti.

Od roku 2019 poskytujeme v Českých Budějovicích registrovanou sociální službu – Stella odlehčovací službu, která je určena dětem se zdravotním postižením a ohroženým vývojem ve věku od 3 do 18 let.

Poslání organizace Spolu spojit síly z.s.

Posláním naší organizace je poskytovat podporu a pomoc rodinám dětí s postižením a nabízet volnočasové aktivity pro děti a mládež. Předmětem činnosti organizace je:

- a) poskytování sociální služby podle zákona 108/2006 Sb. - Odlehčovací služba,
- b) volnočasové kroužky a jiné aktivity pro děti i dospělé,

- c) pořádání příměstských táborů,
- d) odborné přednášky a semináře,
- e) poradenská činnost,
- f) organizace setkávání rodin dětí s postižením.



Posláním odlehčovací služby Stella

Naším cílem je poskytovat komplexní podporu klientům se zdravotním postižením a ohroženým vývojem, stejně jako jejich rodinám, aby mohli co nejvíce žít společně v domácím prostředí. Dále usilujeme o to, aby pečující osoby, včetně rodičů, měly možnost odpočinout si a regenerovat síly v rámci každodenní péče o dítě se zdravotním postižením. Zároveň se snažíme vytvářet vhodné podmínky pro zajištění péče a podporu rozvoje těchto dětí.

Cílem odlehčovací služby je vytvořit bezpečné prostředí pro klienty, ve kterém mohou individuálně růst, učit se samostatnosti a zároveň umožnit pečujícím získat volný čas pro regeneraci, vyřízení osobních záležitostí nebo posílení vztahů s ostatními členy rodiny.

Cílovou skupinou odlehčovací služby Stella jsou děti a mladiství ve věku 3–18 let, kteří mají sníženou soběstačnost v důsledku zdravotního postižení a o které pečuje rodina v jejich přirozeném prostředí. Taktéž zahrnuje děti, jejichž vývoj je ohrožen (např. ADHD, ADD, vývojová dysfázie, specifické poruchy učení apod.).

Hodnoty organizace

1. Respektování individuality a potřeb každého dítěte se zdravotním postižením.
2. Poskytování podpory a péče na míru, která pomáhá dětem zvládat jejich postižení a rozvíjet jejich schopnosti.

3. Zajištění bezpečného a podpůrného prostředí pro děti se zdravotním postižením.
4. Podpora integrace do běžného života a zapojení do komunitního života.
5. Poskytování informací a podpory pro rodiny dětí se zdravotním postižením.
6. Podpora vzdělávání a rozvoje dovedností dětí se zdravotním postižením.
7. Poskytování možností pro volnočasové aktivity a sociální interakce.
8. Podpora samostatnosti a sebevědomí dětí se zdravotním postižením.
9. Spolupráce s ostatními profesionály a organizacemi pro zajištění komplexní péče a podpory.
10. Respektování práv dětí se zdravotním postižením a jejich účast na rozhodování týkajícím se jejich života a péče.

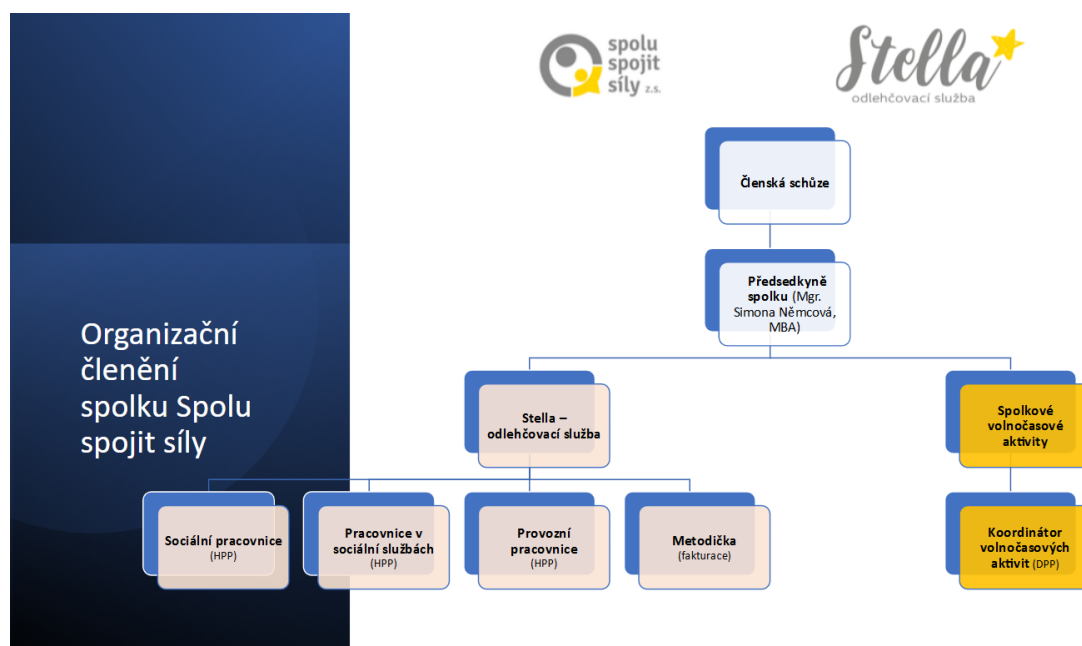
Vize organizace

1. Poskytnutí individuální péče a podpory dětem se zdravotním postižením v závislosti na jejich konkrétních potřebách a schopnostech.
2. Zajištění terapeutických aktivit a programů zaměřených na rozvoj komunikace, pohybových schopností, sociálních dovedností a sebeobsluhy.
3. Podpora vzdělávání a inkluzivního začlenění do běžných škol a aktivit.
4. Poskytnutí psychologické podpory a poradenství pro děti i jejich rodiny.
5. Možnost účasti na různých volnočasových aktivitách a výletech, které jsou přizpůsobeny potřebám dětí se zdravotním postižením.
6. Spolupráce s dalšími odborníky a institucemi, jako jsou zdravotníci, speciální pedagogové a sociální pracovníci, pro komplexní péči a podporu dětí.

7. Vytvoření bezpečné a podnětné prostředí, které podporuje rozvoj dětí se zdravotním postižením a respektuje jejich individuální potřeby a práva.

3. Organizační struktura

Níže vám představíme organizační strukturu naší organizace, která spojuje naše poslání s konkrétními úkoly a zajišťuje efektivní spolupráci a řízení. Vytváříme prostředí, kde se myšlenky proměňují v činy, a každý člen týmu má své jasné místo a roli v dosahování společného úspěchu.



Náš tým ve Spolu spojit síly z. s. v roce 2024

Předsedkyně spolku - Mgr. Simona Němcová, MBA

Členové spolku – Mgr. Nicol Němcová, Libuše Mejzlík, Veronika Hrdličková

Ředitelka Stella odlehčovací služby, předsedkyně – Mgr. Simona Němcová, MBA

Sociální pracovnice HPP – Mgr. Nicol Němcová,

Pracovnice v sociálních službách HPP/DPP – Mgr. Nicol Němcová HPP, Gabriela Tibitanzlová HPP, Bc. Karolína Dufková HPP, Michaela Tůmová HPP, Mgr. Simona Němcová, MBA HPP, Monika Jankovská DPP, Nela Rosali Tůmová DPP.

Provozní pracovnice HPP – Libuše Mejzlík

Metodička – Mgr. Hana Pazderová



3. Naplňování poslání

Naplňování našeho poslání se uskutečňuje prostřednictvím provozu Odlehčovací služby Stella, která se řídí etickým kodexem a základními principy sociálních služeb. Tyto zásady tvoří základ naší činnosti a zahrnují:

Individuální přístup – všichni pracovníci Stela OS přistupují ke každému klientovi individuálně s ohledem na jeho přání, potřeby, rozhodnutí a jedinečnou osobnost. Vzhledem k primární cílové skupině je velmi důležité individuálně přistupovat k celé rodině, jejíž další členové jsou sekundární cílovou skupinou. Ke klientům je přistupováno individuálně na základě vzájemné dohody. Pro naplnění této zásady má každý klient vypracován individuální plán, který významnou měrou přispívá ke zdárné adaptaci a průběhu poskytování služby.

Partnerský přístup – všichni pracovníci poskytují službu v partnerském vztahu prostřednictvím rovného postavení klienta a pracovníka. Tento vztah je založen na respektu, toleranci a vzájemné důvěře. Klient je rovnocenným partnerem služby, jsou mu poskytovány informace k situacím, ve kterých se může rozhodovat.

Profesionalita – Všichni pracovníci OS jsou zodpovědní za své jednání a jejich prvotním zájmem je zájem a prospěch klienta. S ohledem na pracovní náplň jednájí zodpovědně, využívají svých nabytých dovedností a znalostí, které si pravidelně a dle své specializace rozvíjejí. Své pracovní úsilí vynakládají tak, aby poskytovali kvalitní služby.

Mlčenlivost – Všichni pracovníci OS jsou vázáni mlčenlivostí (která zaniká pouze v případech dle trestního zákoníku 40/2009 Sb. (§ 368 Neoznámení trestného činu a § 367 Nepřekažení trestného činu) a vyplývající ze zákona o sociálně-právní ochraně dětí 359/1999 Sb.



6. Poskytované služby

V roce 2024 jsme pokračovali v aktivním poskytování odlehčovací služby Stella. Následující část obsahuje informace o jejím fungování:

Stellu odlehčovací službu za rok 2024 využilo celkem 22 klientů, z toho 7 dívek a 15 chlapců. Z tohoto počtu bylo celkem 6 klientů s poruchou autistického spektra, 5 klientů se vzácnými onemocněními a 6 klientů s ohroženým vývojem a 5 klientů s mentální retardací. 14 klientů dojíždělo do Stelly z Českých Budějovic a blízkého okolí a 8 klientů z dalších okresů v rámci Jihočeského kraje.

Služba byla poskytnuta v rozsahu 1840 hodin, přičemž klienti službu navštívili 567x.



Do Stella OS během roku 2024 docházelo celkem 14 dobrovolníků z Dobrovolnického centra ADRA a Diecézní charity. Dobrovolníci docházely za klienty vždy na 2 hodiny, celkem uskutečnili 118 návštěv v rozsahu 243,5 hodin. Pomoc dobrovolníků je pro Stellu velmi důležitá a přínosná. Dobrovolníci se do chodu služby maximálně zapojí a svojí přítomností a úsměvem mohou zpestřit program pro klienty.



- Za celý rok 2024 projevilo zájem o službu celkem 20 osob, z toho se stalo nových 18 klientů.
- Týdně je Stella OS otevřena 41 hodin, v čase PO, ST 8:30 – 17:00 a ÚT, ČT, PÁ v čase 9:00 – 17:00 hodin. Nejvíce je služba vytížena v čase od 12:00 do 17:00 hodin.

- Klientům bylo celkem poskytnuto 42 obědů a 247 svačín

Ostatním spolkovým aktivitám se náš spolek v roce 2024 nevěnoval, prioritou pro nás bylo poskytování sociální služby.

7. Certifikace

Organizace je členem:

- Asociace veřejně prospěšných organizací ČR.
- Asociace poskytovatelů sociálních služeb.
- Pracovní skupina pro osoby se zdravotním postižením.



8. Finanční přehled za rok 2024

Kompletní účetní závěrka je přílohou této výroční zprávy.

Přehled dotací v roce 2024

V roce 2024 byly přijaty následující dotace:

Poskytovatel	Částka
MPSV, Jihočeský kraj, odbor soc. věcí	1.517.000- Kč
Statutární město České Budějovice	120.000, - Kč
Celkem	Kč

Přehled darů v roce 2024

V roce 2024 byly přijaty následující dary.

Poskytovatel	Částka
TBG SWIETELSKY, s.r.o.	35.000 - Kč
Nadace E.On	40.000 - Kč
Nadační fond J&T	150.000, - Kč
INVY s.r.o.	5.000, - Kč
Milan Král, a. s.	98.000, - Kč
ACR auto, a. s.	7.000.- Kč
Nadace Moneta	70.000, -Kč
IZOL Centrum s.r.o.	5.000, -Kč
LIGNUM	1427,25, - Kč
Jakub Líkař	10.000, -Kč
Celkem	421.427,25, -Kč

Veřejná sbírka 2024

Organizace měla v roce 2024 povolení pořádat jednu veřejnou sbírku: Číslo jednací a datum rozhodnutí: KUJCK 138695/2021, 17.12.2021 Číslo sbírkového účtu: 2902082737/2010

Datum zahájení sbírky: 1. 1. 2022

Účel sbírky – Podpora realizace odlehčovací služby STELLA (pořízení pomůcek pro klienty, úhrada nájmu, energií, provozního materiálu apod.)

Výnos sbírky v roce 2024

Výtěžek sbírky: 15.700.-Kč

V roce 2024 využito: 0

9. Poděkování

Děkujeme Vám za Vaši neustálou podporu naší organizace. Vaše štědrost a laskavost nám umožňují poskytovat potřebnou péči a podporu dětem se zdravotním postižením a ohroženým vývojem, stejně jako jejich rodinám. Vaše podpora je pro nás nesmírně cenná a vážíme si vaší důvěry a pomoci. Díky Vám jsme schopni skutečně měnit životy těchto dětí a přispívat k jejich kvalitnějšímu a plnohodnotnějšímu životu. Ještě jednou Vám děkujeme a těšíme se na další společné úsilí!

Naši partneři v roce 2024







10. Organizace v roce 2025

V roce 2025 budeme pokračovat v plnění našeho strategického plánu. Klíčovým zaměřením bude udržování a rozvoj vztahů s našimi dárci a podporovateli, bez kterých bychom nemohli naše aktivity provozovat a realizovat. Intenzivně se chceme zaměřit na sociální sítě, kde vidíme velký potenciál pro nárůst klientů i potenciálních podporovatelů.

Mezi naše plány na rok 2025 patří realizace příměstského tábora a zaměření se na individuální péči, která povede klienty ve STELLE k ještě větší samostatnosti s využitím Montessori konceptu.

Každým rokem jsme silnější a stabilnější, a cítíme vděčnost, že můžeme být nápomocní pečujícím rodinám. Pokud spojíme naše síly, věříme, že dokážeme dosáhnout ještě více.

„Společně můžeme dosáhnout víc, než bychom dokázali sami.“

Helen Keller

